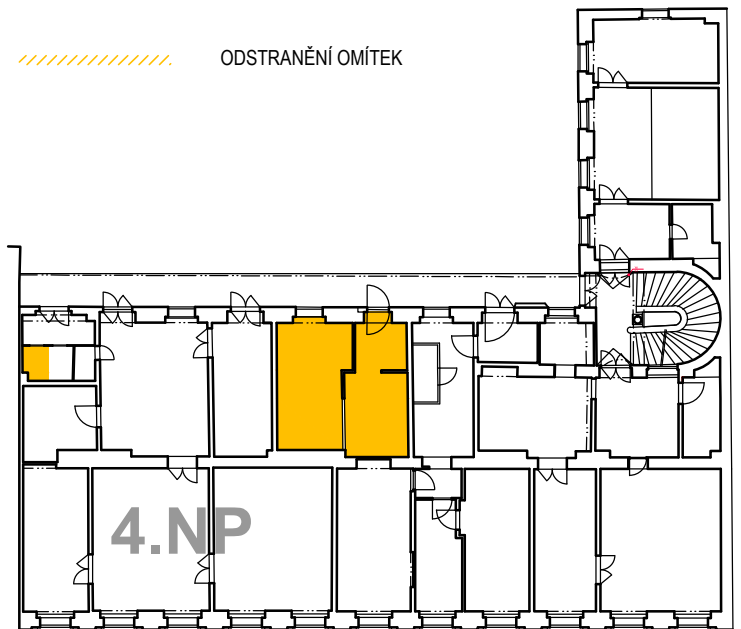


Č.M.	NÁZEV MÍSTNOSTI	m2	
15.1	OBÝVACÍ POKOJ	15,35	PVC - nový srovnaný podklad - odstranění
15.2	KUCHYŇSKÝ KOUT	9,11	PVC - nový srovnaný podklad - odstranění
15.3	VSTUPNÍ PŘEDSÍŇ	4,82	PVC - nový srovnaný podklad - odstranění
15.4	ODDĚLENÝ WC	1,40	BETON
CELKOVÁ PLOCHA MÍSTNOSTÍ		30,68	

 BOURANÉ KONSTRUKCE
ODSTRANĚNÍ PODLAHOVÝCH VRSTEV

///////////////// ODBRÁNĚNÍ OMÍTEK



VÍTĚZNÁ 530/13 PRAHA 5

UDRŽOVACÍ PRÁCE A STAVEBNÍ ÚPRAVY BYTU č. 15 V 4.NP

INVESTOR: MĚSTSKÁ ČÁST PRAHA 5, 14 ŘÍJNA 1381/4, PRAHA 5
ZASTOUPEN: CENTRA A.S., PLZEŇSKÁ 3185/5B. PRAHA 5

GENERÁLNÍ
 PROJEKTANT: Ing.arch. FRYDECKÝ VÁCLAV
 PATA&FRYDECKÝ ARCHITEKTI S.R.O.
 U ŽELEZNÉ LÁVKY 8 PRAHA 1

PROJEKTANT Ing.arch. FRYDECKÝ VÁCLAV
DÍLČÍ ČÁSTI: PATA&FRYDECKÝ ARCHITEKTI S.R.O.
U ŽELEZNÉ LÁVKY 8 PRAHA 1

JEDNOSTUPŇOVÝ PROJEKT

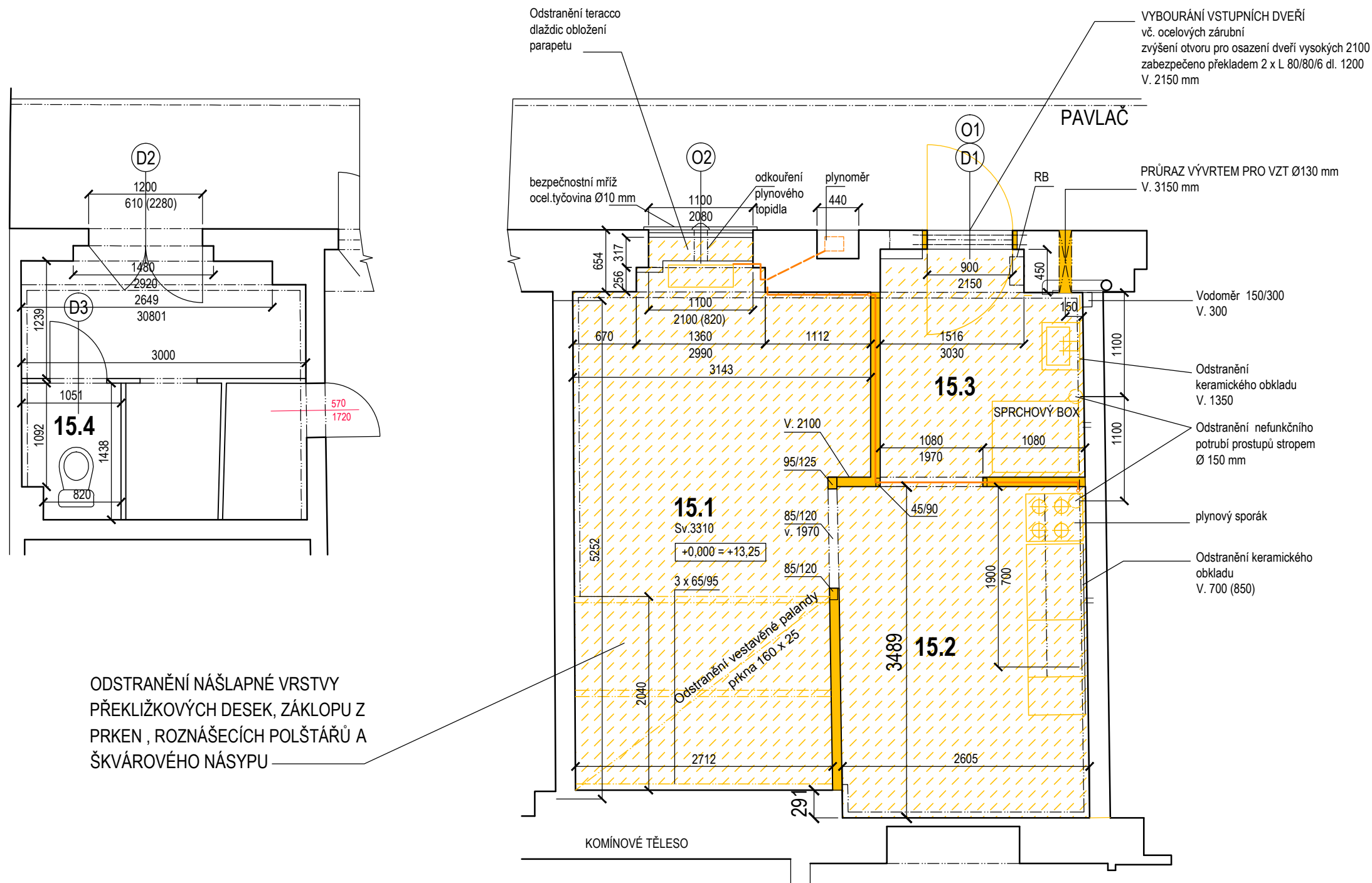
ČÁST:
D.1 ARCHITEKTONICKO STAVEBNÍ

NÁZEV VÝKRESU:

BOURACÍ PRÁCE - PŮDORYS

DATUM: 05.2018
MĚŘÍTKO: 1 : 50

ČÍSLO VÝKRESU: **D.01.03**



ODSTRANĚNÍ NÁŠLAPNÉ VRSTVY
PŘEKLIŽKOVÝCH DESEK, ZÁKLOPU Z
PRKEN , ROZNÁŠECÍCH POLŠTÁŘŮ A
ŠKVÁROVÉHO NÁSYPU _____

DEMONTÁŽ STÁVAJÍCÍCH ZAŘÍZENÍ BYTU

- Demontáž stávajících zařízení z předmetů
(1 x umyvadlo, 1 x sprchový box, 1 x el.průtokový ohřevač, 1 x plyn. podokení topidlo,)
- demontáž kuchyňské linky, skříně v OP a demontáž vestavěné palandy z dřevěných trámů a prken
- Demontáž stávajících bytových rozvodů vody a kanalizace a plynu, demontáž EI zásevek a vypínačů

ODSTRANĚNÍ STÁVAJÍCÍCH PODLAHOVÝCH VRSTEV

- Odstranění PVC krytiny, překližkových desek, záklopu z prken, roznášecích polštářů a škvárového násypu

ODSTRANĚNÍ STÁVAJÍCÍCH OMÍTEK A KERAMICKÝCH OBKLADŮ A MALEB

- Odstranění všech keramických obkladů (kromě konstrukcí určených k demolicí) a osekání omítky pod nimi na podklad - provádět obzvlášť opatrně na dělicích příčkách.
- odstranění teracco dlažby okenního parapetu
- stávající výmalba bude seškrábána
- Odstranění nesoudružných částí omítek na stěnách bytu

STAVEBNÍ PRÁCE

- Odstranění dělicí polopřčky dřevěné konstrukce
- vybourání vstupních dveří D1 vč. ocelových zárubní
- Drobné stavební práce související s novými rozvody vody, kanalizace, plynu a odvětrání.

POZN.

- ODBRÁNĚNÍ OCELOVÝCH ZÁRUBNÍ VSTUPNÍCH
DVEŘÍ. PŘI ODBRÁNĚNÍ BUDE OVĚŘENO STÁVAJÍCÍ
ZAJIŠTĚNÍ PŘEKLADEK NAD DVEŘMA. PODLE
POTŘEBY BUDE DVEŘNÍ OTVOR ZAJIŠTĚN
2 x L 80/80/6 dl. 1200

- OMÍTKY NA STĚNÁCH A STROPECH BUDOU V MAXIMÁLNÍ MÍŘE PONECHÁNY. ODSTRANĚNY BUDOU JEN NESOUDRUŽNÉ ČÁSTI OBJEVENÉ PŘI STAVEBNÍ ČINNOSTI
- VEŠKERÉ MALBY BUDOU ODSTRANĚNY, VYŠKRÁBÁNY
- VEŠKERÉ DRÁŽKY VE STĚNÁCH PRO POTŘEBY ROZVODU EI, ZTI A VYTÁPĚNÍ BUDOU REALIZOVÁNY FRÉZOVÁNÍM